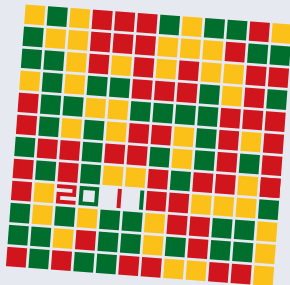


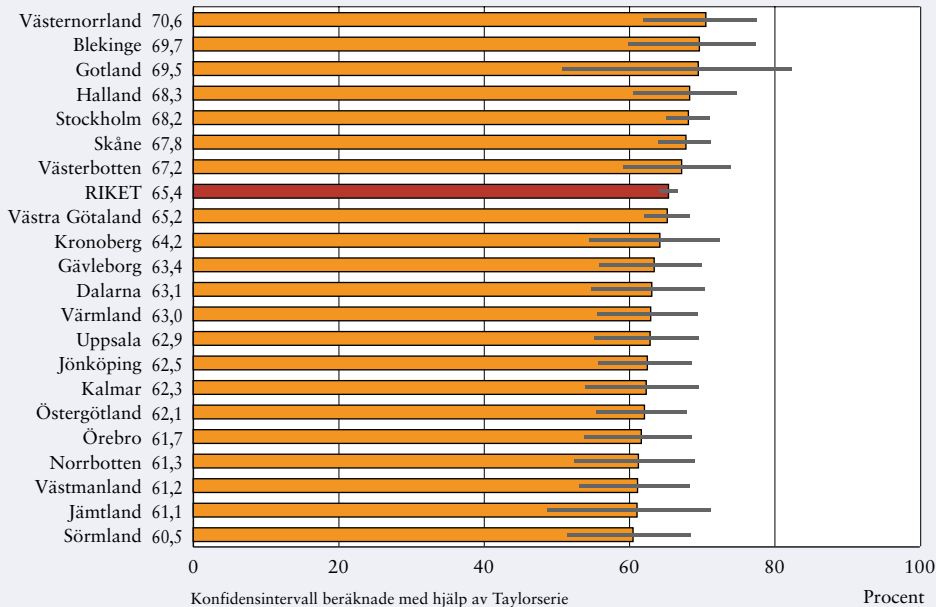
# Öppna jämförelser av cancersjukvårdens kvalitet och effektivitet

Jämförelser mellan landsting  
**2011**



## TJOCKTARMSCANCER

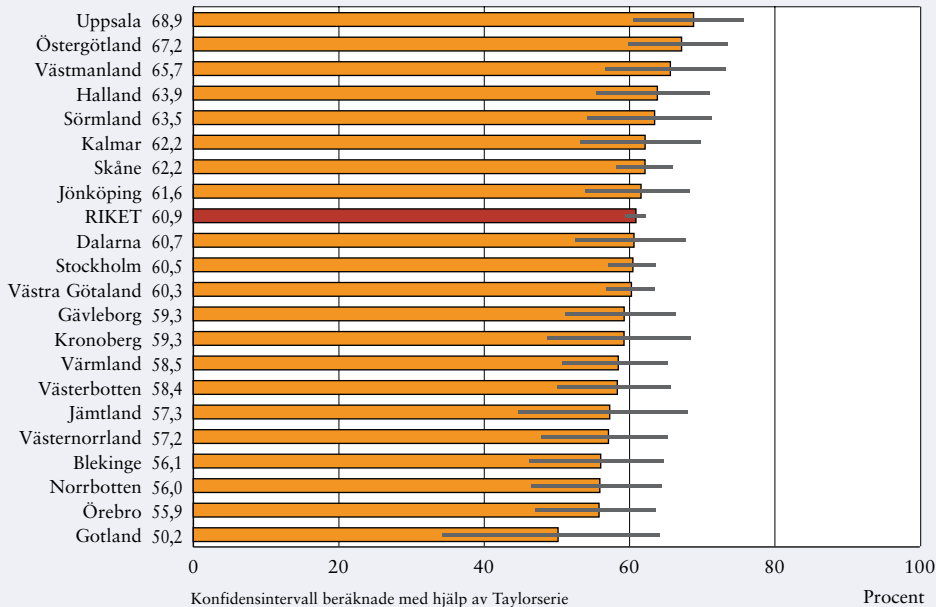
- 36 Överlevnad vid tjocktarmscancer
- 37 Multidisciplinär konferens inför behandling
- 38 Multidisciplinär konferens efter operation
- 39 Minst tolv lymfkörtlar undersökta i operationspreparat
- 40 Komplikation i form av perforerad tarm under operation
- 41 Mer än 15 dagars vårdtid efter operation
- 42 Omoperation inom 30 dagar efter primäroperation  
på grund av komplikation
- 43 Avlidna inom 30 respektive 90 dagar efter operation



**Diagram 36**  
**Kvinnor**

Relativ 5-årsöverlevnad vid tjocktarmscancer. Patienter diagnostiserade 2005–2009. Åldersstandardiserade värden.

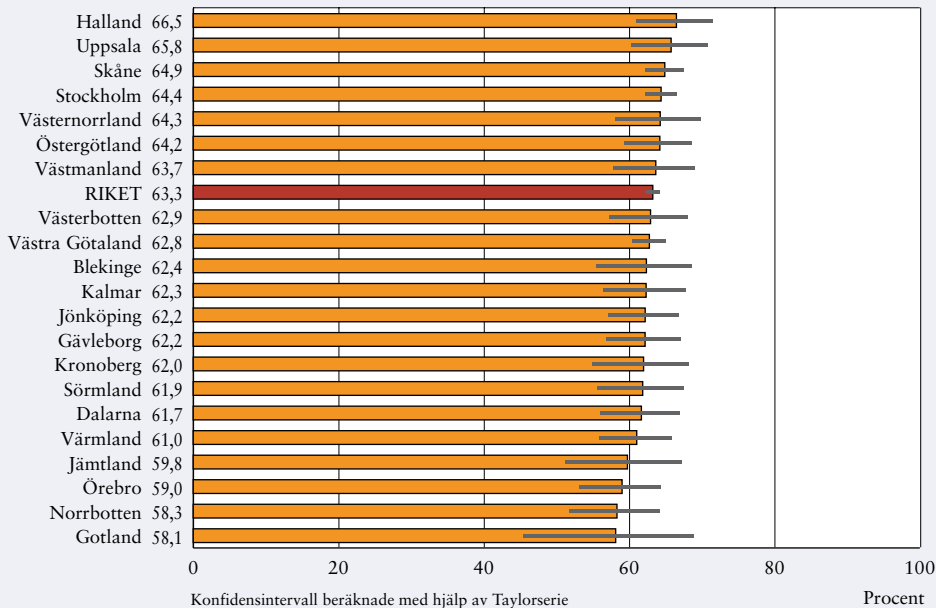
Källa: Cancerregistret, Socialstyrelsen



**Diagram 36**  
**Män**

Relativ 5-årsöverlevnad vid tjocktarmscancer. Patienter diagnostiserade 2005–2009. Åldersstandardiserade värden.

Källa: Cancerregistret, Socialstyrelsen

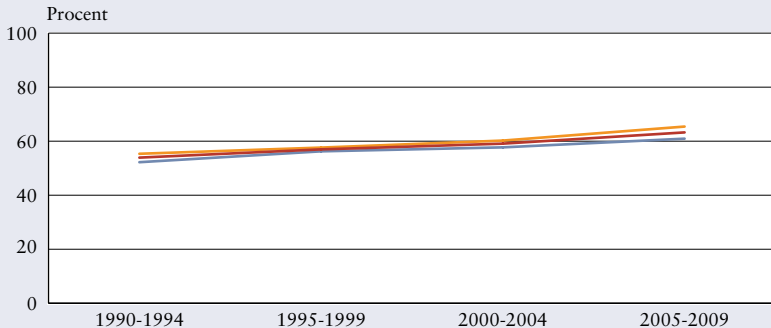


**Diagram 36**  
**Totalt**

Relativ 5-årsöverlevnad vid tjocktarmscancer. Patienter diagnostiserade 2005–2009. Åldersstandardiserade värden.

Källa: Cancerregistret, Socialstyrelsen

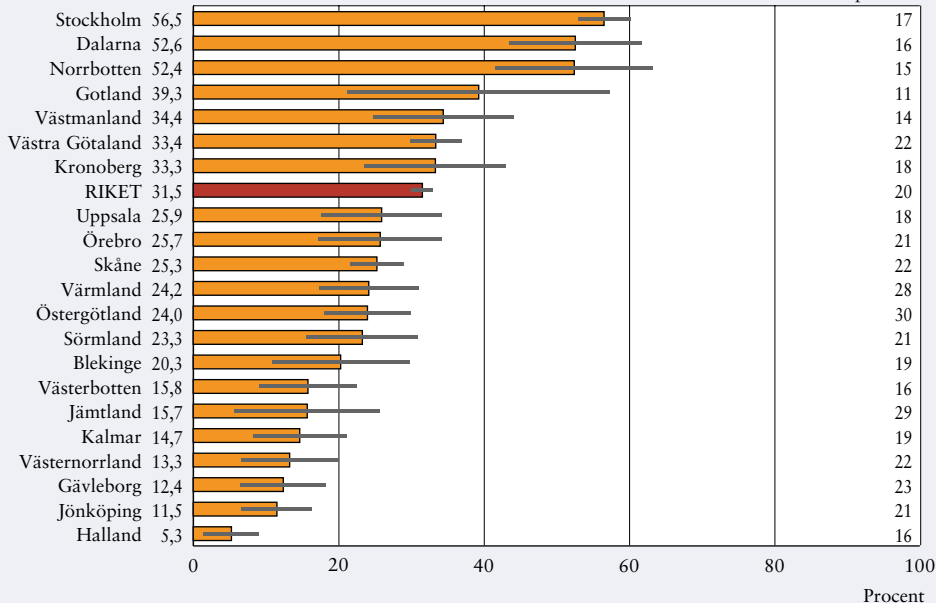
Riket  
Kvinnor  
Män



**Diagram 36**  
**Riket**

Relativ 5-årsöverlevnad vid tjocktarmscancer. Trend 1990–2009.  
Åldersstandardiserade värden.

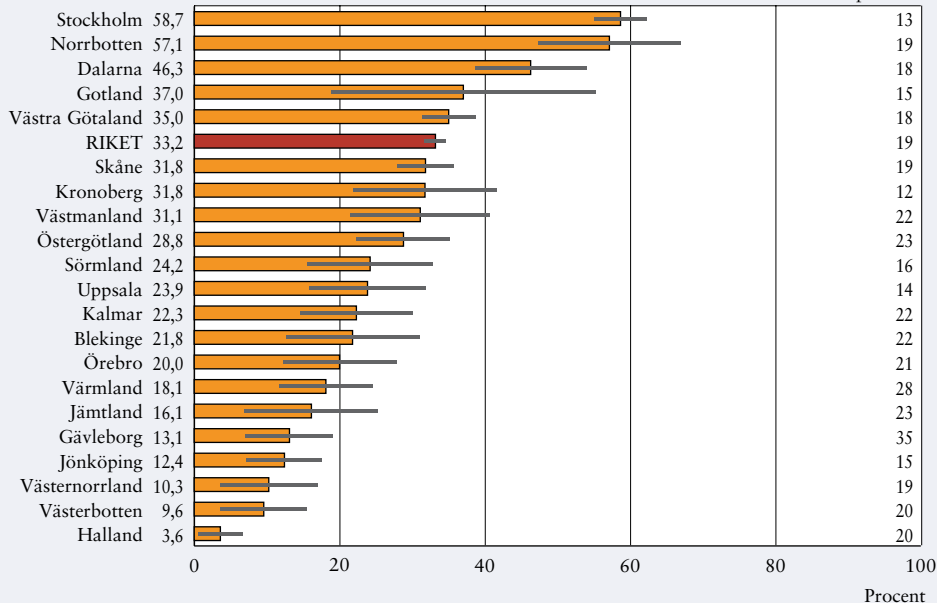
Källa: Cancerregistret, Socialstyrelsen



**Diagram 37**  
**Kvinnor**

Andel patienter där multidisciplinär konferens görs inför behandling av tjocktarmscancer, 2008–2009.

Källa: Nationella Koloncancerregistret

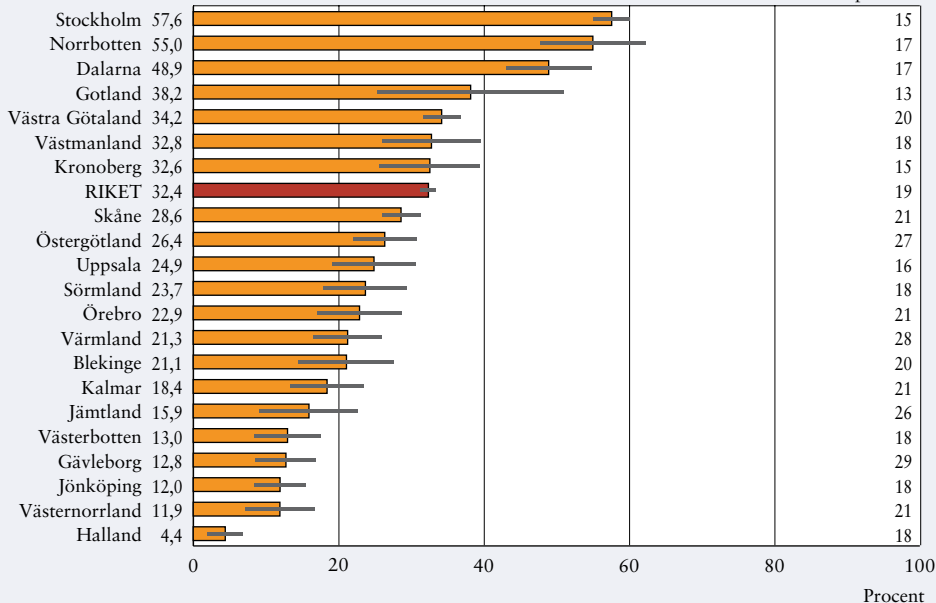


**Diagram 37**  
**Män**

Andel patienter där multidisciplinär konferens görs inför behandling av tjocktarmscancer, 2008–2009.

Källa: Nationella Koloncancerregistret

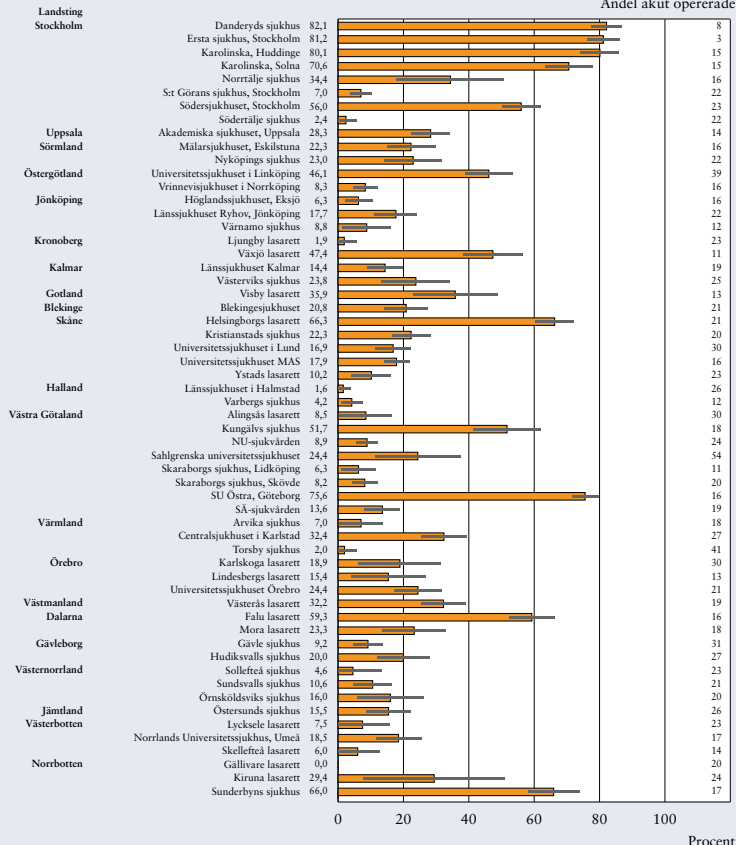




**Diagram 37**  
**Totalt**

Andel patienter där multidisciplinär konferens görs inför behandling av tjocktarmscancer, 2008–2009.

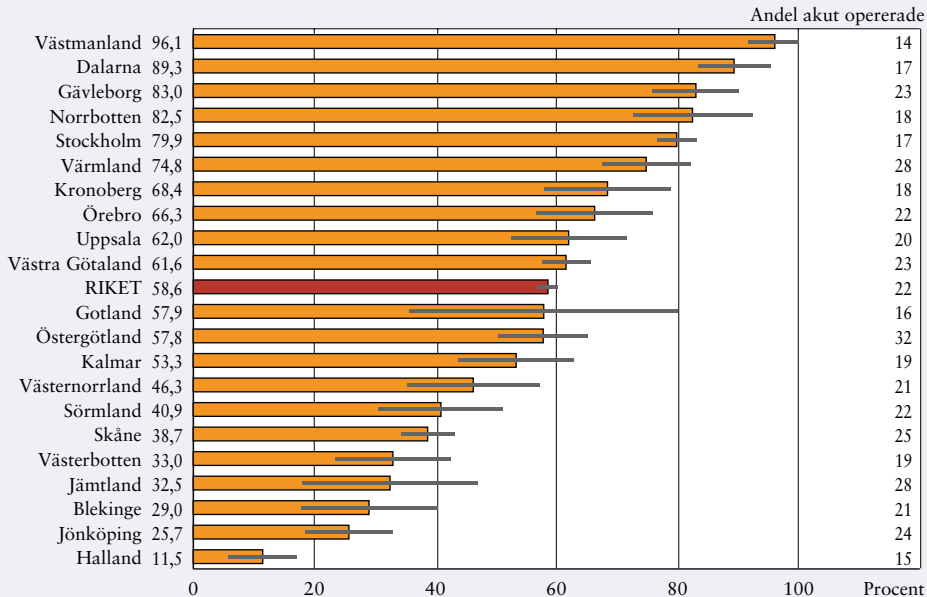
Källa: Nationella Koloncancerregistret



Procent

Diagram 37  
SjukhusAndel patienter där multidisciplinär konferens görs  
inför behandling av tjocktarmscancer, 2008-2009.

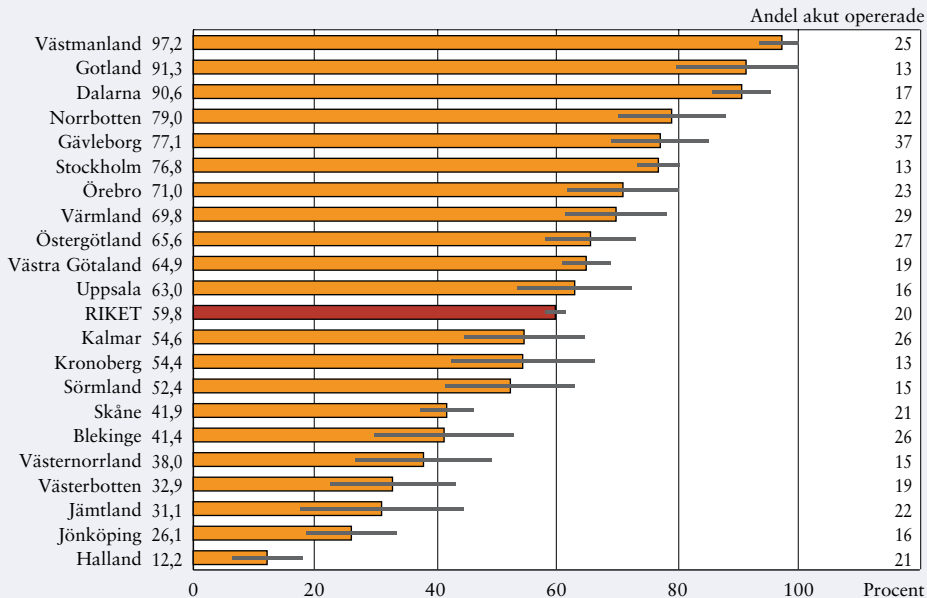
Källa: Nationella Koloncancerregistret



**Diagram 38**  
**Kvinnor**

Andel patienter där multidisciplinär konferens görs efter operation för tjocktarmscancer, 2008–2009.

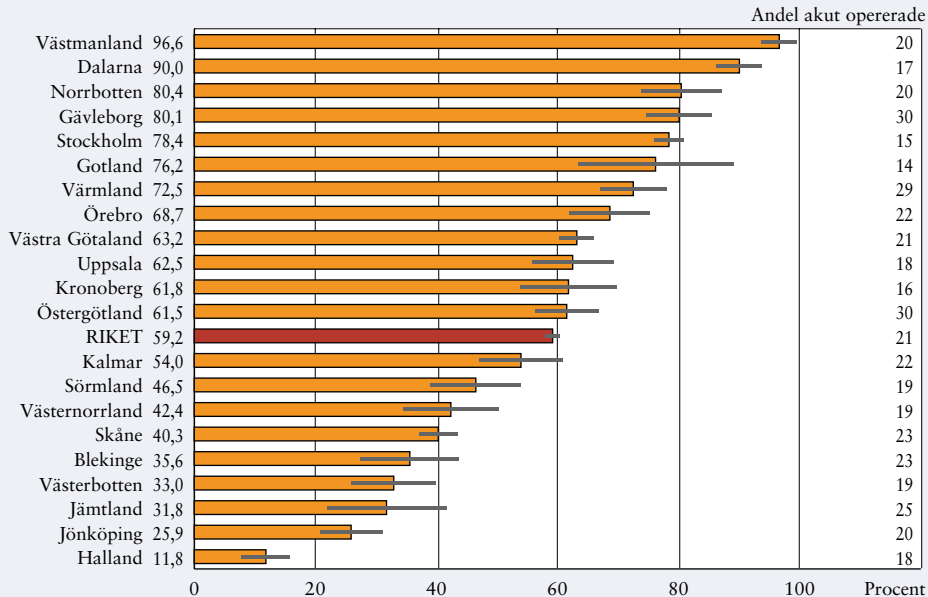
Källa: Nationella Koloncancerregistret



**Diagram 38**  
**Män**

Andel patienter där multidisciplinär konferens görs efter operation för tjocktarmscancer, 2008–2009.

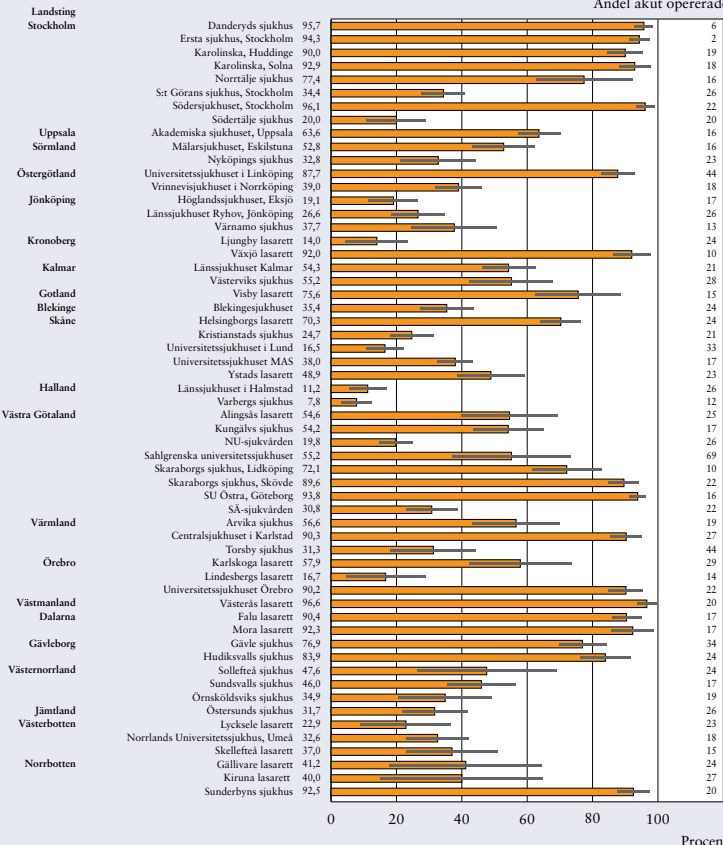
Källa: Nationella Koloncancerregistret



**Diagram 38**  
**Totalt**

Andel patienter där multidisciplinär konferens görs efter operation för tjocktarmscancer, 2008–2009.

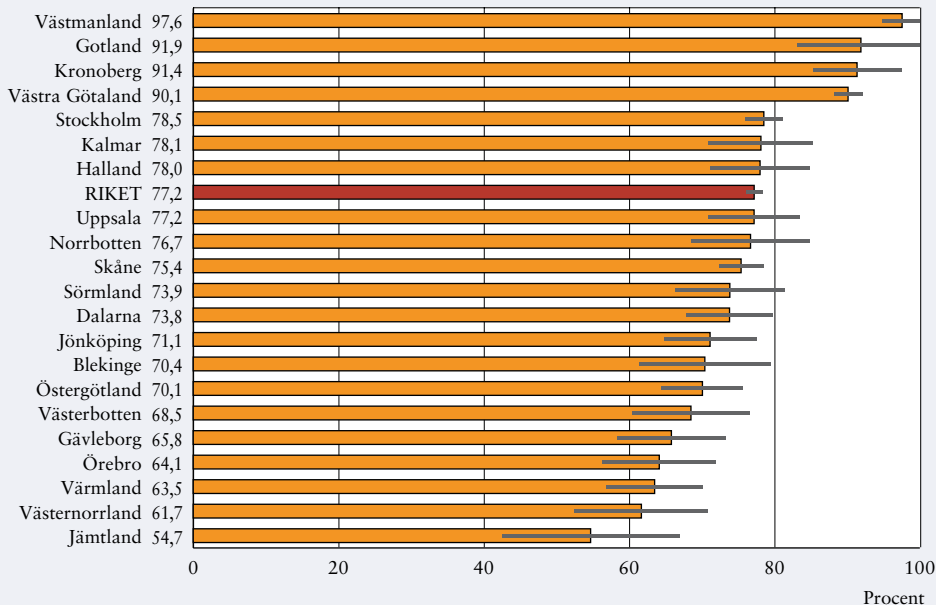
Källa: Nationella Koloncancerregistret



Procent

Diagram 38  
SjukhusAndel patienter där multidisciplinär konferens görs  
efter operation för tjocktarmscancer, 2008–2009.

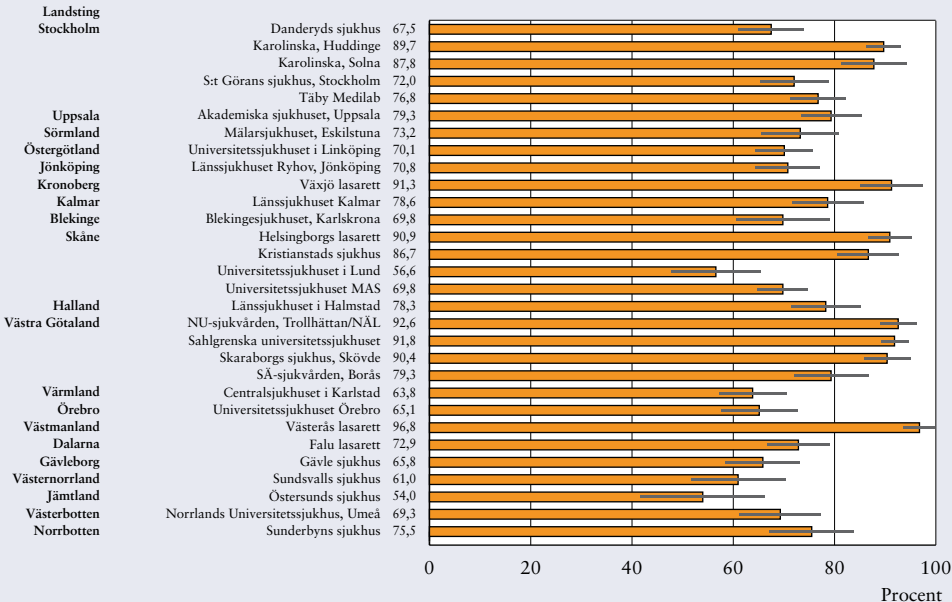
Källa: Nationella Koloncancerregistret



**Diagram 39**  
**Totalt**

Andel patienter som får minst 12 lymfkörtlar undersökta efter operation för tjocktarmcancer, 2008–2009.

Källa: Nationella Koloncancerregistret

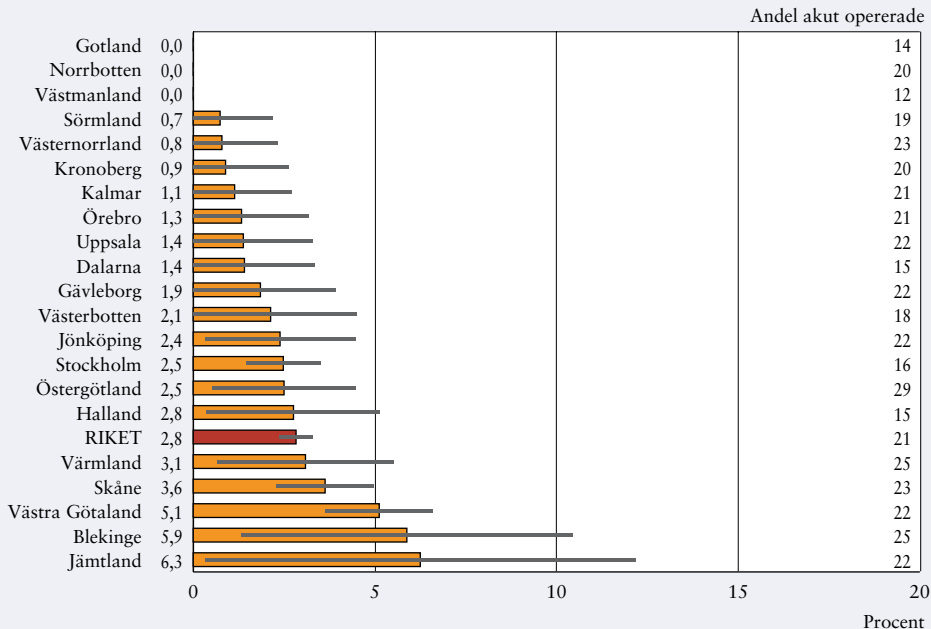


**Diagram 39**  
**Patologilab**

Andel patienter som får minst 12 lymfkörtlar undersökta efter operation för tjocktarmcancer, 2008–2009.

Källa: Nationella Koloncancerregistret

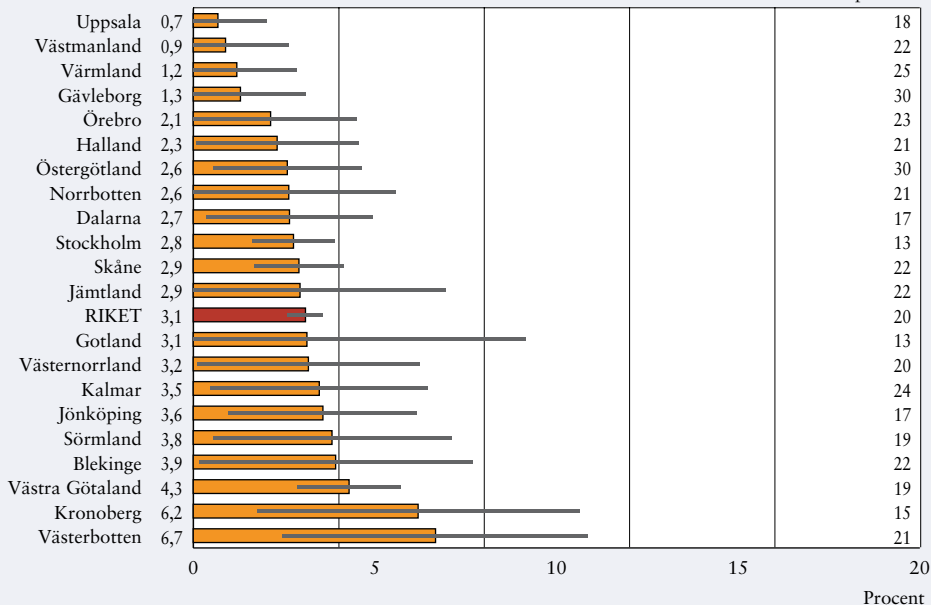




**Diagram 40**  
**Kvinnor**

Andel patienter som får komplikationen perforerad tjocktarm under operation för tjocktarmscancer, 2007–2009.

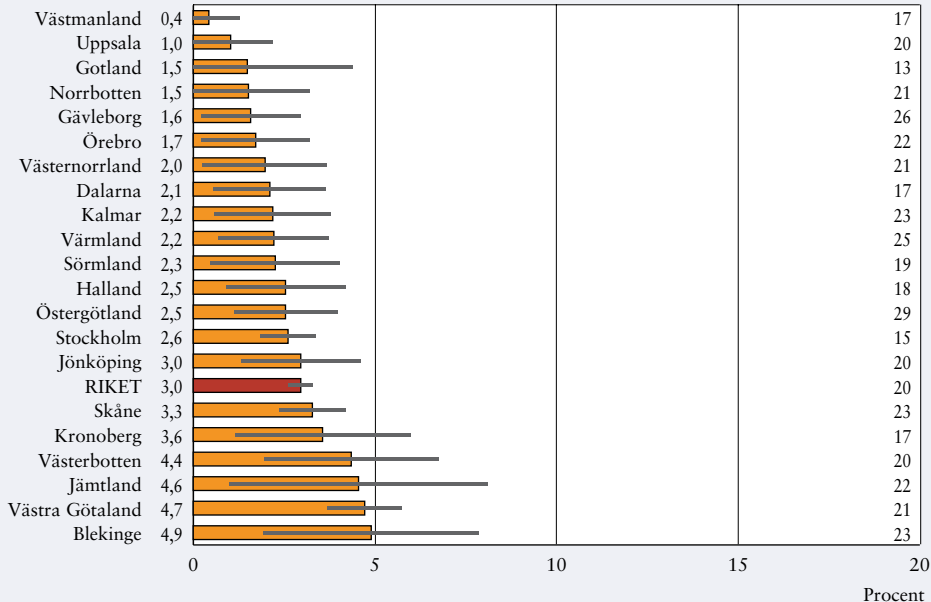
Källa: Nationella Koloncancerregistret



**Diagram 40**  
**Män**

Andel patienter som får komplikationen perforerad tjocktarm under operation för tjocktarmscancer, 2007–2009.

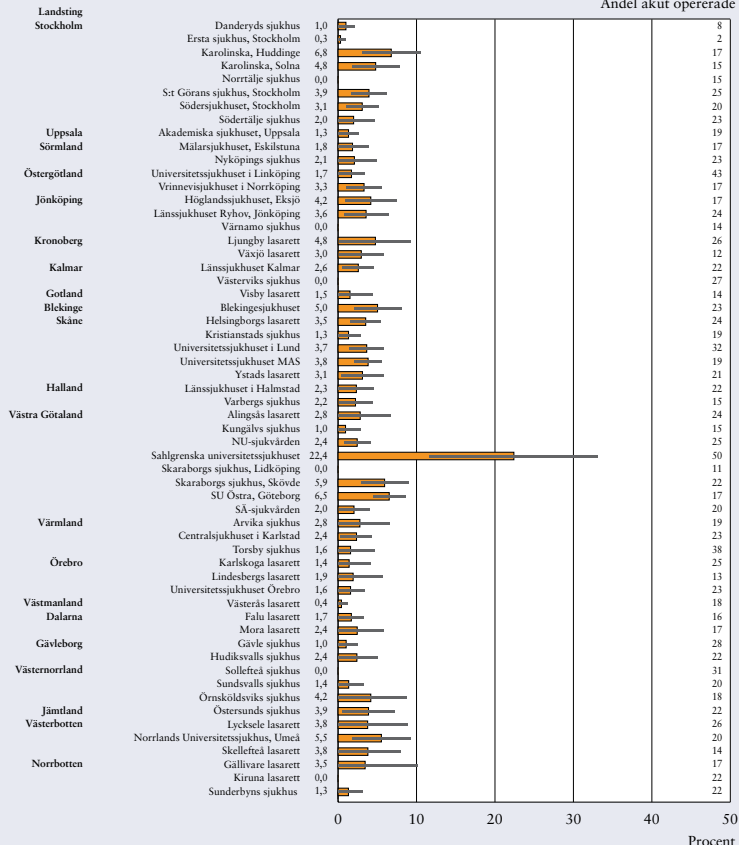
Källa: Nationella Koloncancerregistret



**Diagram 40**  
**Totalt**

Andel patienter som får komplikationen perforerad tjocktarm under operation för tjocktarmscancer, 2007–2009.

Källa: Nationella Koloncancerregistret

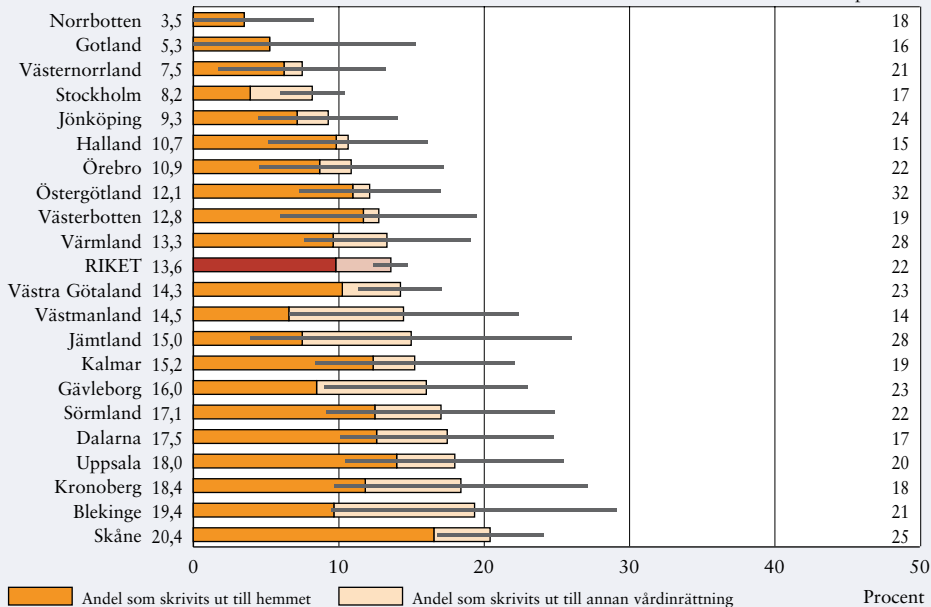


Procent

Diagram 40  
Sjukhus

Andel patienter som får komplikationen perforerad tjocktarm under operation för tjocktarmscancer, 2007–2009.

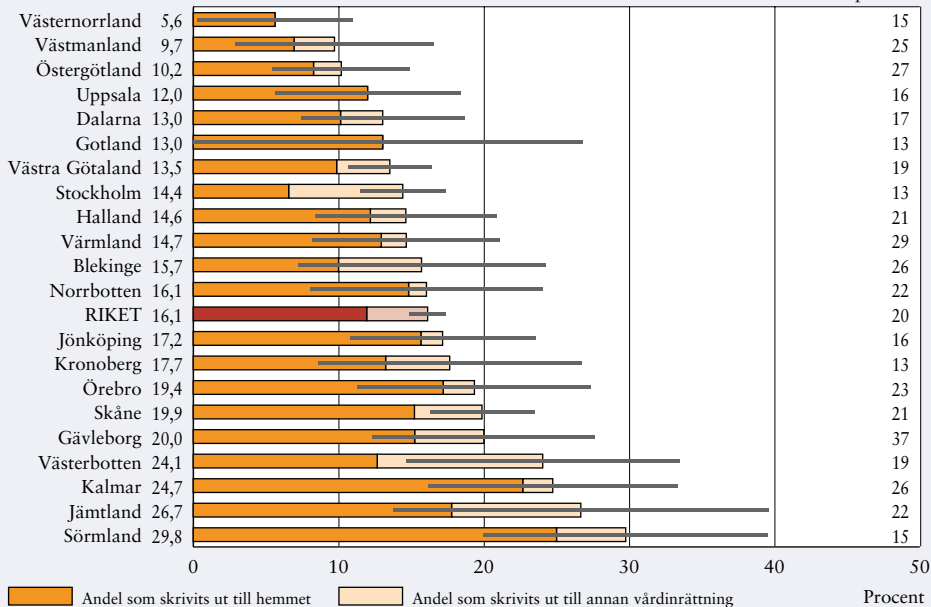
Källa: Nationella Koloncancerregistret



**Diagram 41**  
**Kvinnor**

Andel patienter med mer än 15 dagars slutenvård efter operation för tjocktarmscancer, 2008–2009.

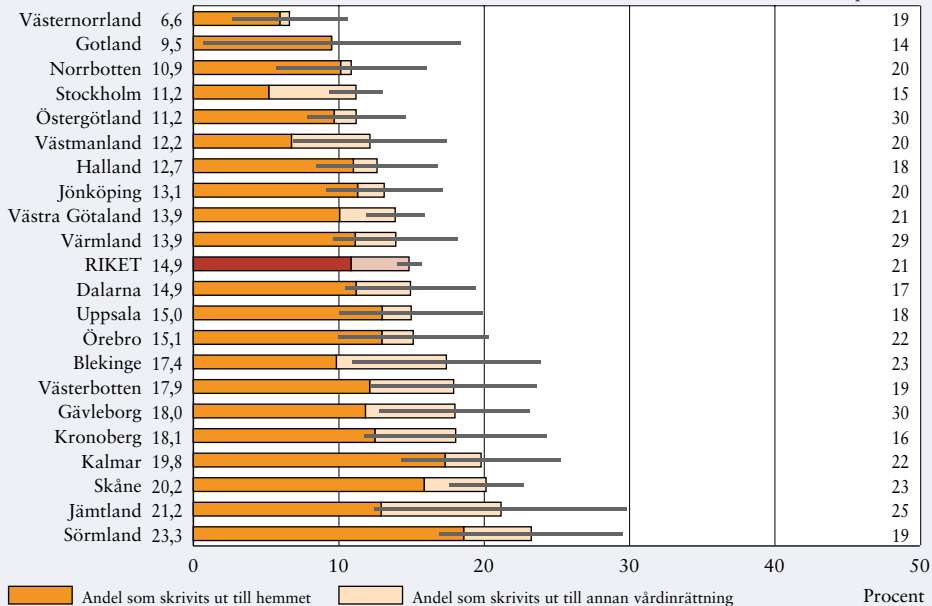
Källa: Nationella Koloncancerregistret



**Diagram 41**  
**Män**

Andel patienter med mer än 15 dagars slutenvård  
efter operation för tjocktarmscancer, 2008–2009.

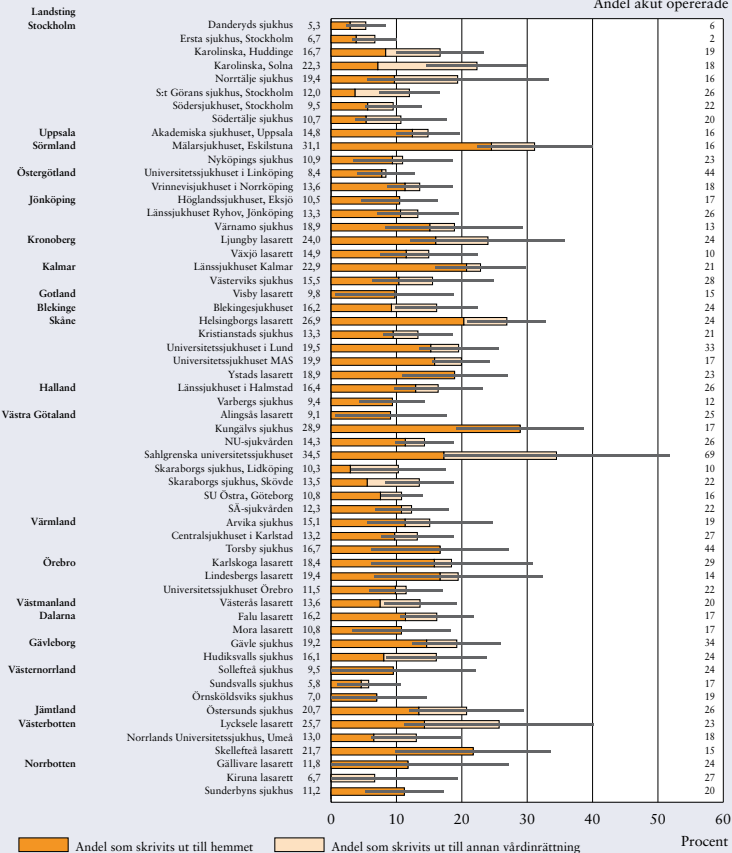
Källa: Nationella Koloncancerregistret



**Diagram 41**  
**Totalt**

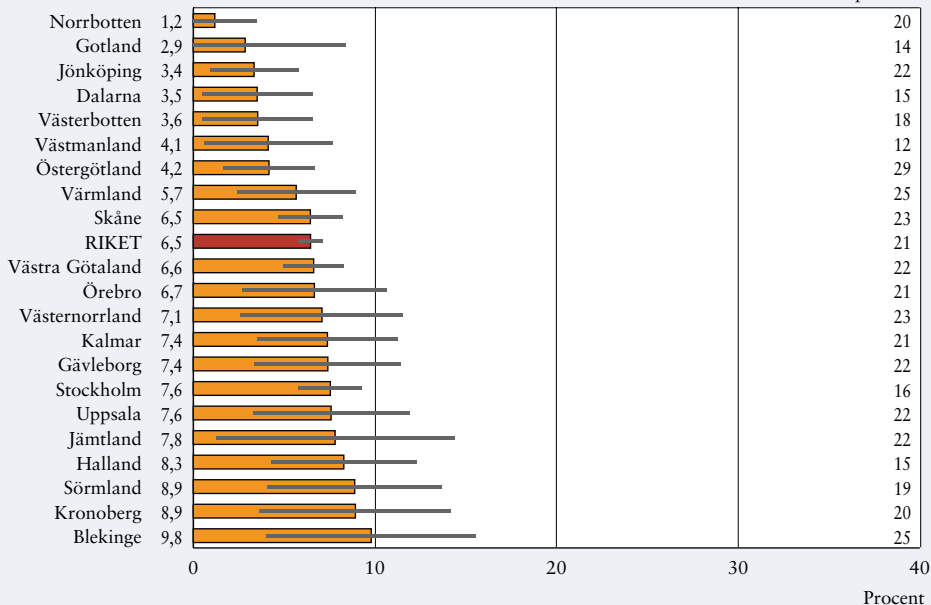
Andel patienter med mer än 15 dagars slutenvård efter operation för tjocktarmscancer, 2008–2009.

Källa: Nationella Koloncancerregistret

Diagram 41  
SjukhusAndel patienter med mer än 15 dagars slutenvård  
efter operation för tjocktarmscancer, 2008–2009.

Källa: Nationella Koloncancerregistret

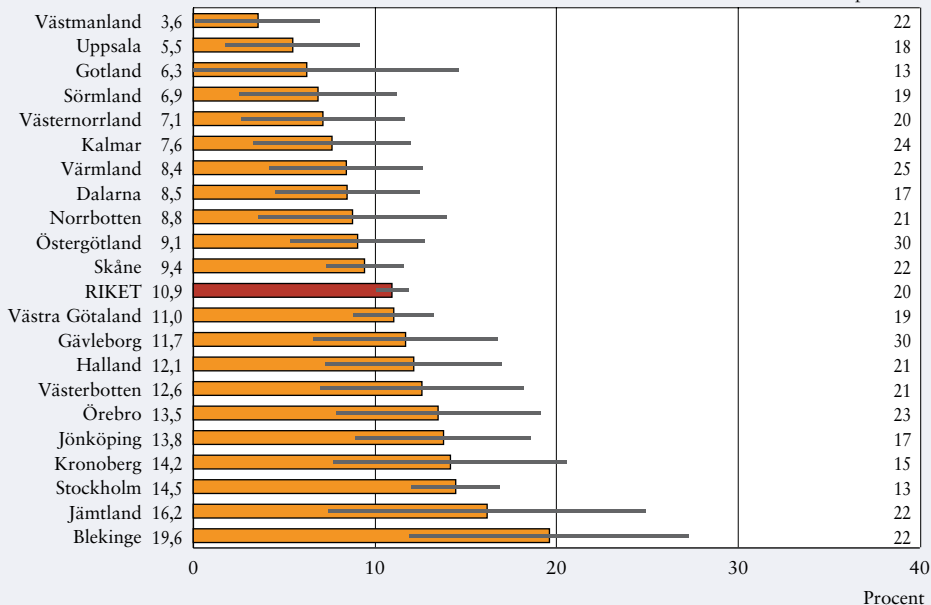




**Diagram 42**  
**Kvinnor**

Andel patienter som omopereras inom 30 dagar efter primäroperation för tjocktarmscancer, 2007–2009.

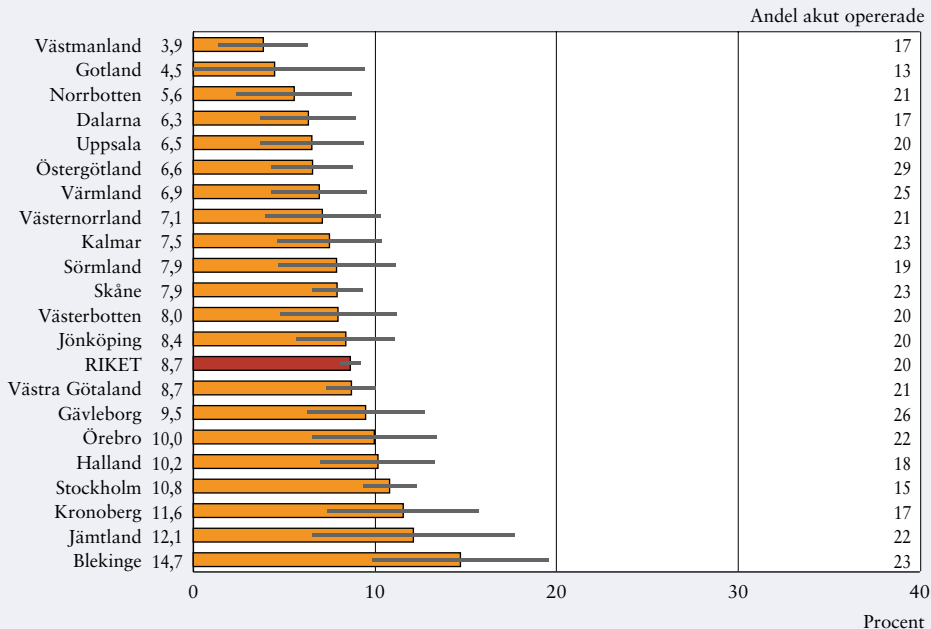
Källa: Nationella Koloncancerregistret



**Diagram 42**  
**Män**

Andel patienter som omopereras inom 30 dagar efter primäroperation för tjocktarmscancer, 2007–2009.

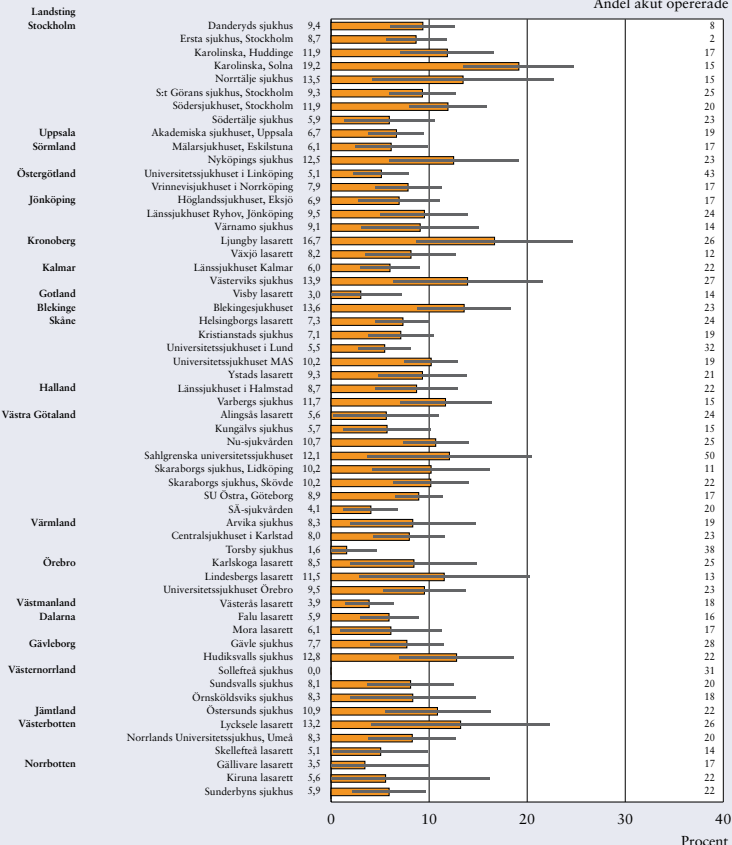
Källa: Nationella Koloncancerregistret



**Diagram 42**  
**Totalt**

Andel patienter som omopereras inom 30 dagar efter primäroperation för tjocktarmscancer, 2007–2009.

Källa: Nationella Koloncancerregistret

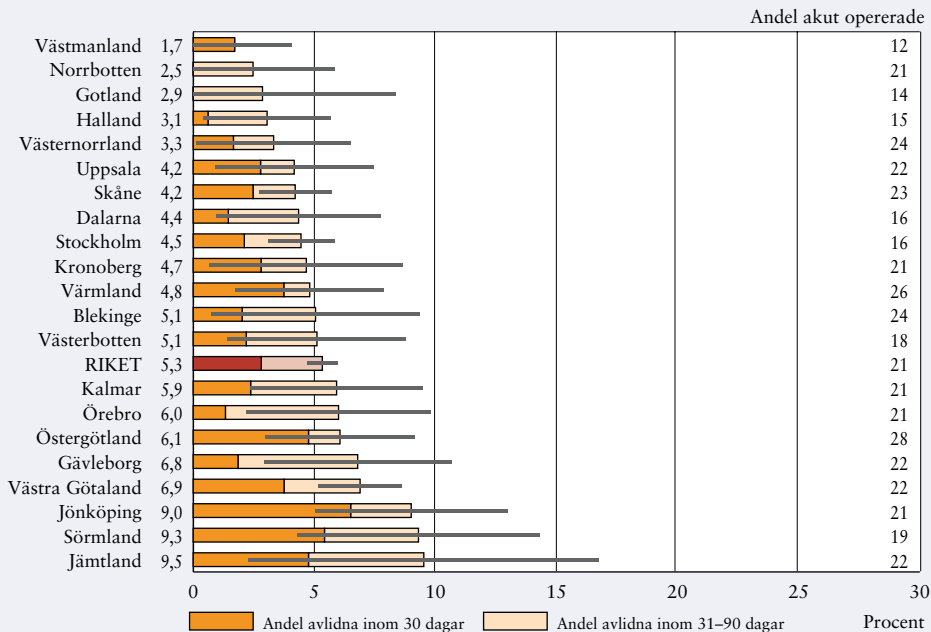


Procent

Diagram 42  
Sjukhus

Andel patienter som omopereras inom 30 dagar efter primäroperation för tjocktarmscancer, 2007–2009.

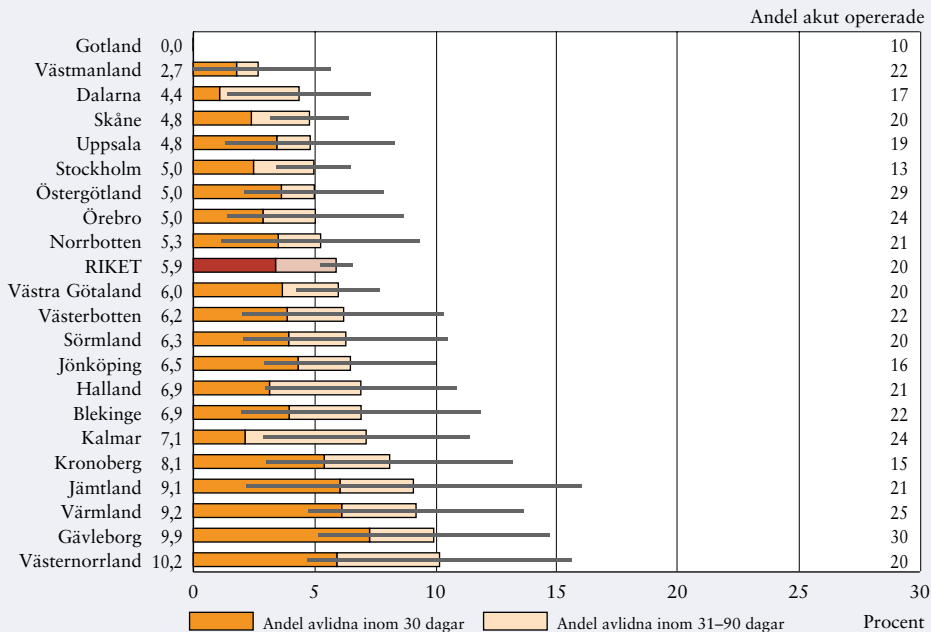
Källa: Nationella Koloncancerregistret



**Diagram 43**  
**Kvinnor**

Andel avlidna inom 30 respektive 90 dagar efter operation för tjocktarmscancer, 2007-2009.

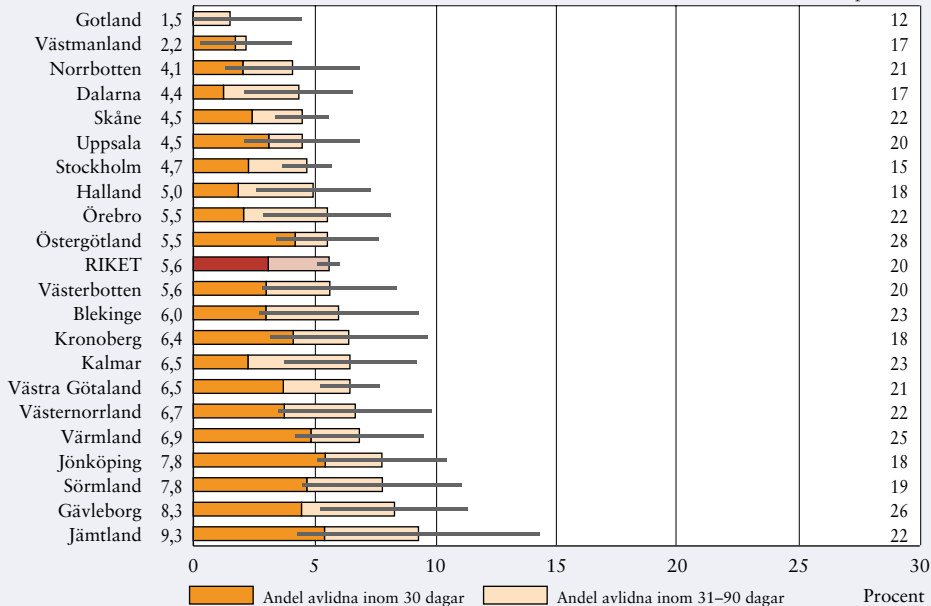
Källa: Nationella Koloncancerregistret



**Diagram 43**  
**Män**

Andel avlidna inom 30 respektive 90 dagar efter operation för tjocktarmscancer, 2007-2009.

Källa: Nationella Koloncancerregistret



**Diagram 43**  
**Totalt**

Andel avlidna inom 30 respektive 90 dagar efter operation för tjocktarmscancer, 2007–2009.

Källa: Nationella Koloncancerregistret

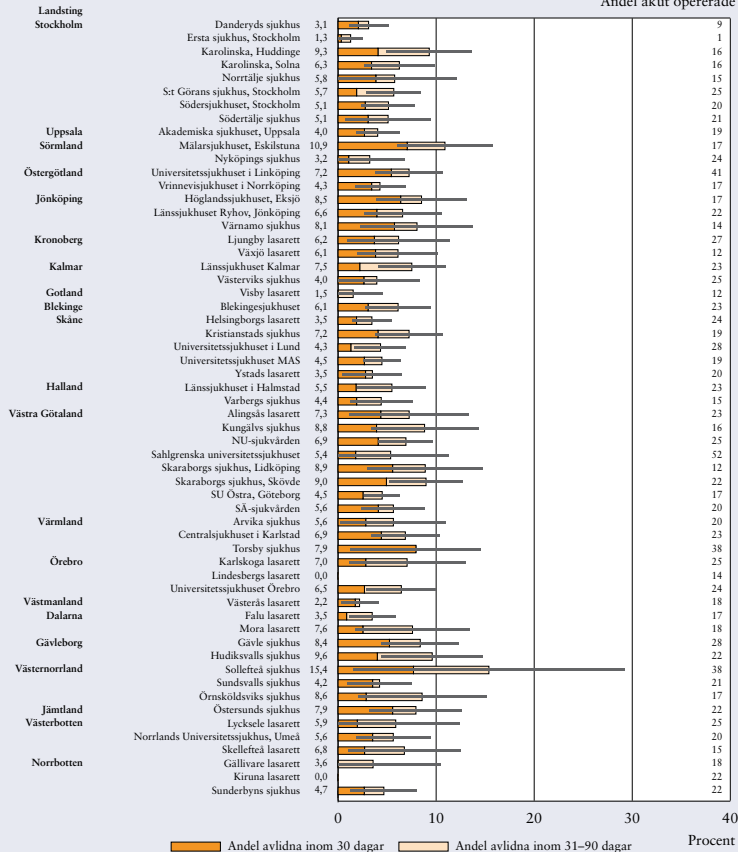


Diagram 43  
Sjukhus

Andel avlidna inom 30 respektive 90 dagar efter operation för tjocktarmscancer, 2007-2009.

Källa: Nationella Koloncancerregistret